

CULTURAL Y SOCIAL

enclave

The logo for CAI (Servicio Cultural de Acción Social) features a stylized white figure of a person with arms raised, set against a circular orange background. The letters 'CAI' are integrated into the design, with the 'C' and 'A' forming the base of the figure's legs and the 'I' as a vertical line.

febrero / 12
HUESCA

Servicio Cultural CAI Huesca:
Coso Alto, 11
974 23 95 22 HUESCA

D.L.: Z-3079-2006

NR 20/2012

Toda la información ampliada en www.cai.es

Hasta el 16 de febrero Exposición

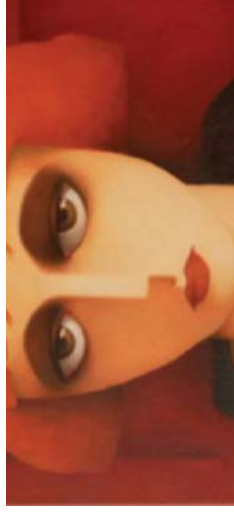
Mercedes García Bravo

“Ventanas interiores”

Entrada libre

Sala de Exposiciones CAI. Coso Alto, 11. 1ª planta.

De lunes a viernes de 18:30 a 21:00 h.



Viernes 3 **Concierto**
Amancio Prada

Trobadores, místicos y románticos

(Medalla de oro a las Bellas Artes 2010) Festival Olimpia Classic

En colaboración con la Fundación Anselmo Pié y el Ayuntamiento de Huesca.

Venta de entradas en cajeros CAI, web CAI, www.cai.es y taquillas del Teatro.

Teatro Olimpia de Huesca. A las 20:45 h.

Jueves 9 Conferencia
**“Consejos nutricionales
para prevenir el cáncer”**

por Carmen Urzola (Nutricionista del Hospital San Jorge de Huesca)

En colaboración con la AECC

Entrada libre hasta completar el aforo

Salón de Actos CAI. Coso Alto, 11. 1ª planta. A las 19:00 h.



Jueves 16 y 23 **Concierto**
Ciclo “Música y vida”

Por Isabel Riazuelo

Don Juan Tenorio. De José Zorrilla

Compañía El Teatro del Temple

Festival Olimpia Classic

En colaboración con la Fundación Anselmo Pié y el Ayuntamiento de Huesca

Venta de entradas en cajeros CAI, web CAI, www.cai.es y taquillas del Teatro.

Teatro Olimpia de Huesca. A las 20:30 h.



(Profesora de Música, pianista y experta en Pedagogía Musical)
En colaboración con los centros católicos de cultura popular

Entrada libre hasta completar el aforo

Salón de Actos CAI. Coso Alto, 11. 1.ª planta. A las 18:00 h.



Lunes 20

Exposición

Hasta el 8 de marzo

Juan Varea
“Diez Años de pintura en la Sierra de Guara”

Sala de Exposiciones CAI. Entrada libre

Coso Alto, 11. 1.ª planta. De lunes a viernes de 18:30 a 21:00 h.

Jueves 23

Cine

“**Las aventuras del joven Molière**” de Laurent Tirard

En colaboración con la Fundación Anselmo Plé
y el Ayuntamiento de Huesca.

Venta de entradas en cajeros CAI, web www.cai.es y taquillas del Teatro.

Teatro Olimpia de Huesca. A las 20:45 h.



Miércoles 28

Concierto

Ciclo de conciertos Claude Debussy

Miguel Baselga (piano)

Obras de Debussy, Albéniz, Scarlatti, Soler y Mozart

In memoria Marta Calvo 1966/2010

Entrada libre hasta completar el aforo

Salón de Actos de la Diputación Provincial de Huesca

Porches de Galicia, 4. A las 19:30 h.



Sábado 25

Teatro

Rafael Álvarez “El Brujo”
“**Las mujeres de Shakespeare**”

Festival Olimpia Classic

En colaboración con la Fundación Anselmo Plé y el Ayuntamiento de Huesca

Venta de entradas en cajeros CAI, web www.cai.es y taquillas del Teatro.

Teatro Olimpia de Huesca. A las 20:30 h.

